



دائرة اللوازم والمشتريات

عطاء رقم (10/2018.19)
تجهيز عيادات طب اسنان

2018.19



عطاء تجهيز عيادات طب اسنان

وثائق العطاء:

أ- الجزء الأول:

(1) دعوة العطاء

(2) الشروط والتعليمات التنظيمية للعطاء

(3) طريقة الدفع

ب- الجزء الثاني:

(1) جدول الكميات والمواصفات الفنية



الجزء الأول (1)

إعلان طرح عطاء رقم (2018.19/10)
عطاء تجهيز عيادات طب اسنان

تدعو الجامعة العربية الأمريكية الشركات المختصة الى المشاركة في العطاء المذكور أعلاه.
 يمكن الاستفسار أو الحصول على وثائق العطاء من دائرة اللوازم والمشتريات في الجامعة/ الصالة الرياضية المغلقة
 هاتف- 04 2418888 - تحويلة 1488 فاكس 04 2510972 بريد الكتروني pnp@aaup.edu
 مقابل مبلغ غير مسترد مقداره (200) دولار تدفع في إحدى البنوك المعتمدة وذلك اعتباراً من يوم الثلاثاء الموافق 2018/9/25.

ملاحظات :

1. تقديم عرضين: فني ومالي، وسيتم دراسة العروض فنياً ومالياً لاختيار العرض المناسب.
2. آخر موعد لتسليم العطاءات هو في تمام الساعة الثانية من يوم الثلاثاء الموافق 2018/10/9 ولنفس المكان.
3. يجب تقديم كفالة دخول عطاء 5% من قيمة العطاء على شكل كفالة بنكية أو شيك بنكي مصدق لصالح الجامعة العربية الأمريكية.
4. الأسعار بالدولار الأمريكي تشمل جميع الضرائب بما فيها ضريبة القيمة المضافة وعلى المورد تقديم الفواتير الضريبية وشهادة خصم المصدر.
5. الجامعة غير ملزمة بأقل الأسعار وبدون إبداء الأسباب.
6. رسوم الاعلان على من يرسو عليه العطاء.



الشروط والتعليمات التنظيمية للطاء

(2)

1. على جميع المشاركين في العطاء الالتزام التام بهذه الشروط والتعليمات، وهي تعتبر جزءاً لا يتجزأ من أي أمر شراء أو عقد يبرم مع المشارك الفائز ما لم ينص صراحة على خلاف ذلك في أمر الشراء أو العقد.
2. في هذه الشروط والتعليمات يرمز إلى "الجامعة العربية الامريكية بالاختصار (AAUP)".
3. يجب أن تكون الشركة المتقدمة للطاء مسجلة رسمياً ومشتغلاً مرخصاً.
4. تقدم الأسعار بالدولار شاملاً لجميع الضرائب بما في ذلك ضريبة القيمة المضافة (VAT).
5. يلتزم المشارك الفائز بتقديم شهادات خصم المصدر والفواتير الضريبية اللازمة وأية مستندات قانونية أخرى تغطي عملية الشراء.
6. يجب أن تشمل الأسعار على جميع المصاريف المطلوبة من النقل والتركيب والتشغيل والفحص والصيانة والتدريب في المواقع المحددة في جدول المواصفات والكميات المرفق.
7. يجب أن تكون الأسعار المقدمة سارية المفعول لمدة لا تقل عن (90) يوماً من تاريخ تقديم العرض.
8. على المشارك الفائز تقديم كفالة حسن تنفيذ خلال أسبوع من تاريخ الاتفاقية بحيث تعادل (10%) من قيمة الاتفاقية على شكل كفالة بنكية صادرة عن إحدى البنوك العاملة في فلسطين أو شيك مصدق صادر لصالح "الجامعة العربية الامريكية".
9. إذا تخلف المناقص الفائز عن تقديم كفالة حسن التنفيذ عن الموعد المحدد في البند السابق فإنه يحق لـ (AAUP) إلغاء الإحالة.
10. تعاد كفالة حسن التنفيذ بعد استكمال التوريد وجميع شروط العقد أو أوامر الشراء وبموجب الوثائق الأصولية اللازمة للاستلام.
11. على المشاركين في العطاء ارفاق كتالوجات عن المنتج.
12. يلتزم من يرسو عليه العطاء بدفع غرامة تأخير بواقع (1%) لكل أسبوع أو جزء من الأسبوع من قيمة الأعمال المنجزة عن الوقت المحدد في الاتفاقية، ويتم احتساب هذه الغرامات من الدفعات المستحقة له أو من كفالة حسن التنفيذ.
13. يحق لـ (AAUP) إلغاء العطاء دون إبداء الأسباب كما أن (AAUP) غير ملزمة بإحالة العطاء على أقل العروض سعراً دون إبداء الأسباب. ولها أن ترفض كل أو بعض العروض المقدمة لها دون أن يكون لأي من المشاركين الحق في الرجوع إليها بأي خسارة أو ضرر ناجم عن تقديم عرضه ولا يترتب على (AAUP) أي التزامات مادية أو غير مادية مقابل ذلك.



14. يلتزم من يرسو عليه العطاء بتقديم كفالة بنكية (صيانة) بقيمة (5%) من قيمة الأعمال المنجزة صالحة لمدة عام من تاريخ تسليم الأعمال.
15. على المشارك في العطاء تقديم عرضه على أساس المواصفات الفنية المبينة في وثائق العطاء وبموجب الكميات المحددة في جدول الكميات المرفق.
16. لا يجوز للمشارك في العطاء أن يتنازل لأي طرف آخر عن كل أو جزء من أمر الشراء دون الحصول على إذن خطي من (AAUP) مع الاحتفاظ بكامل حقوق (AAUP) وفقاً لشروط أمر الشراء.
17. عند دراسة العروض يؤخذ بعين الاعتبار كفاءة المناقص من الناحيتين المالية والفنية وقدرته على الوفاء بالتزامات العطاء وخبرته في تقديم اللوازم المطلوبة والسمعة التجارية والتسهيلات التي يقدمها ويجوز استبعاد عرضه لنقص كل أو بعض هذه المتطلبات.
18. لا تقبل العروض أو التعديلات التي ترد بعد التاريخ والموعود المحدد كآخر موعد لتقديم العروض.
19. يجب تعبئة جداول المواصفات المرفقة و لن ينظر بأي عرض لا يلتزم بتعبئة الجداول.

- ❖ ويسمح بتقديم عرضان اثنان فقط كحد أقصى لكل بند
- ❖ يجب تقديم عرضي الاسعار الفني والمالي بنسختين: الأولى ورقية، والأخرى الكترونية (محوسية).
- ❖ تقديم العرضين المالي والفني الورقيين بالظرف المختوم، مع ضرورة وضع ختم الشركة والتوقيع على كل الصفحات (للعرض المالي بالذات)



(3)

طريقة الدفع

خلال (90) يوماً من التوريد والقبول والاستلام النهائي، مقابل تقديم الكفالات المطلوبة.



الجزء الثانيجدول الكميات والمواصفات الفنية
عطاء تجهيز عيادات طب اسنان

#	Item Description	Qty.	Unit	Unit Price	Total Price USD
1a	Dental unit	14	عدد		
1b	Power suction for D.U. (serve 14 units)	4	عدد		
2	Simulator (Phantom head)	11	عدد		
3	Thermal Sealer machine	1	عدد		
4	Apex locator	14	عدد		
5	Ultrasonic path	1	عدد		
6	Led Curing light	14	عدد		
7	Bench top ultrasonic Scaler	14	عدد		
8	Endodontic robing motor	14	عدد		
9	Bench top dental sterilizer 25L	1	عدد		
10	Capsule amalgamator	14	عدد		

في حالة وجود استفسار يرجى تزويدنا بها من خلال البريد الالكتروني للرد عليها pnnp@aaup.edu



DENTAL CENTER

Dental Unit.

Item 1.a :

Brand name.

3 years warranty, 10 years availability spare parts.

Origin: USA, EURO

- * يجب أن يكون الكرسي في العرض المقدم من الشركة واضح متطلبات التركيب من حيث: ماء, هواء, كهرباء, واية كوابل, شفط والمساحة المطلوبة للجهاز (طول, عرض) مع التأكيد على ان المساحة للكرسي الأسنان محددة ويجب توضيح إمكانية التركيب للجهاز المقدم قبل تقديم العرض (يجب معاينة الموقع)
- * يجب على الشركة تقديم العرض كاملا للكراسي مع أجهزة الشفط ولكن بسعر منفصل لكل منهم .

- *Complete system (dental chair, delivery system, Led Light, cuspidor, assistant element, 2 stools (doctor /assistant), Pneumatic foot control, with high and low speed hand pieces as below :*
- **Light :**
 - * *self balance arm .*
 - * *Led light technology.*
 - * *Different Intensity: 35,000 lux. & CRI : 5,000k .*
 - * *Light on by : sensor and on/off switch*
- **delivery system :**
 - * *Continental (over the patient)*
 - * *4 position : triple syringes (autoclavable with 2 tips) + 3 tubes for hand pieces (for low and high speed hand pieces 4 holes) .*
 - * *Balanced arm with air brake & With Tray support.*
 - * *Adjustable water coolant.*
 - * *Dentist touch pad control for chair and unit functions.*
- **Assistant's element:**
 - * *3-position holders: small saliva ejector, high volume ejector, triple syringes .*
 - * *Assistant touch pad control: chair movement, cup filer, bowl rinsing.*
- **Cuspidor :**
 - * *Removable /Easy cleaning and disinfecting.*
 - * *Adjustable bowl rinsing.*
 - * *Adjustable cup filling.*
- **Foot control:**
 - * *Pneumatic foot control with on/off switch for water.*
- **Chair :**
 - * *electric chair operation.*
 - * *Seamless (easy clean) .*
 - * *Loading: 140 kg .*
 - * *Operated by key pad with Programmable position.*
 - * *Adult and Paediatric Headrest , with two arm rest .*



- * *security safety switch (when obstruction is detected) .*
- **Water :**
 - * *Two options available: public water system and aqua bottle system and convert from mode to other by switch.*
- **stools :**
 - * *Your unit price should be included two stools from same supplier of manufacturing of the dental chair.*
- **spray bottle:**
 - * *Your unit price should be included Lubrication spray bottle with each dental unit .*

Must be ready to connect to internal or external network

- **High speed Handpieces (Qty /3 high speed include in unit price for each dental unit + 2 head cartridge):**
 - *two cartridge included with main price for each turbine .*
 - *Midwest 4holes, push button, 35,000rpm , autoclavable / disinfectant , ceramic bearing , internal cooling , Working pressure 2-3 bar .*
 - *Two years warranty .*
- **Slow speed kit Qty /2 kits low speed include in unit price for each dental unit :**
 - *motor, contra angle , straight .*
 - *100 - 40,000 rpm .*
 - *Two years warranty .*



- **Your dental offer must be included suction valve in the dental unit (for sending signal to suction unit.**

يجب تعبئة الجدول بالأسفل بالإضافة الى تقديم عرض الشركة التقني

<u>Dental Unit.</u>	<u>Compliance Yes / No</u> <u>(if no put your comments)</u>
<u>Manufacture</u>	Manufacture
<u>Model</u>	Model
<u>Origin</u>	Origin
<u>Delivery time</u>	Yes / No
<u>3 years warranty, 10 years availability spare parts.</u>	Yes / No
* يجب أن يكون الكرسي في العرض المقدم من الشركة واضح متطلبات التركيب من حيث: ماء، هواء، كهرباء، وإاية كوابل، شفط والمساحة المطلوبة للجهاز (طول، عرض) مع التأكيد على ان المساحة للكرسي الأسنان محددة ويجب توضيح إمكانية التركيب للجهاز المقدم قبل تقديم العرض يجب معاينة الموقع.	Yes / No
* يجب على الشركة تقديم العرض كاملا للكراسي مع أجهزة الشفط ولكن بسعر منفصل لكل منهم.	Yes / No
<u>Complete system (dental chair, delivery system, Led Light, cuspidor, assistant element, 2 stools (doctor /assistant), Pneumatic foot control , with high and low speed hand pieces as below :</u>	Yes / No
• <u>Light:</u> <ul style="list-style-type: none"> * self balance arm . * Led light technology. * Different Intensity: 35,000 lux. & CRI : 5,000k . * Light on by : sensor and on/off switch 	Yes / No
• <u>delivery system :</u> <ul style="list-style-type: none"> * Continental (over the patient) * 4 position : triple syringes (autoclavable with 2 tips) + 3 tubes for hand pieces (for low and high speed hand pieces 4 holes) . * Balanced arm with air brake & With Tray support. * Adjustable water coolant. * Dentist touch pad control for chair and unit functions. 	Yes / No
• <u>Assistant's element:</u> <ul style="list-style-type: none"> * 3-position holders: small saliva ejector, high volume ejector, triple syringes * Assistant touch pad control: chair movement, cup filer, bowl rinsing. 	Yes / No
• <u>Cuspidor:</u> <ul style="list-style-type: none"> * Removable /Easy cleaning and disinfecting. * Adjustable bowl rinsing. * Adjustable cup filling. 	Yes / No
• <u>Foot control:</u> <ul style="list-style-type: none"> * Pneumatic foot control with on/off switch for water . 	Yes / No
• <u>Chair :</u> <ul style="list-style-type: none"> * electric chair operation. * Seamless (easy clean) . * Loading: 140 kg . * Operated by key pad with Programmable position. * Adult and Paediatric Headrest, with two arm rest . * security safety switch (when obstruction is detected) . 	Yes / No
• <u>Water:</u> <ul style="list-style-type: none"> * Two options available: public water system and aqua bottle system and convert from mode to other by switch. 	Yes / No
• <u>stools:</u>	Yes / No



* Your unit price should be included two stools from same supplier of manufacturing of the dental chair.	
• spray bottle: * Your unit price should be included Lubrication spray bottle with each dental unit .	<u>Yes / No</u>
• Must be ready to connect to internal or external network .	<u>Yes / No</u>
• <u>High speed Handpieces (Qty /3 high speed include in unit price for each dental unit + 2 head cartridge):</u> - two cartridge included with main price for each turbine . - Midwest 4holes, push button, 35,000rpm, autoclavable / disinfectant , ceramic bearing , internal cooling , Working pressure 2-3 bar . - Two years warranty .	<u>Yes / No</u>
• <u>Slow speed kit Qty /2 kits low speed include in unit price for each dental unit :</u> - motor, contra angle , straight . - 100 - 40,000 rpm . - Two years warranty .	<u>Yes / No</u>
<u>Your warranty must be include all spare parts and labor .</u>	<u>Yes / No</u>
<u>Your warranty include at least two visits at least (preventive maintenance) in site for each year warranty from the date of the installation .</u>	<u>Yes / No</u>
<u>10 years Warranty for spare parts Availability from date of instillation</u>	<u>Yes / No</u>
<u>Price should be include installation and team training to(doctor , staff ,operator for operation training) .</u>	<u>Yes / No</u>
<u>Your offer should be included price for service training for two persons in factory. (included with your total price and cover : pocket money , transportations , accommodation)</u>	<u>Yes / No</u>
<u>Service & operation manuals and spare parts list are included</u>	<u>Yes / No</u>
<u>Date of manufacturing system not less than 2018 .</u>	<u>Yes / No</u>

* تلتزم الشركة بزيارة الموقع المخصص قبل التسعير لإبداء جميع متطلبات التركيب التي تلزم لعمل الجهاز من حيث الموقع والكهرباء والماء والمساحة وغيرها وتوضح ذلك في العرض المقدم من قبلها.



Power suction for dental unit

Item 1.b:

Brand name

warranty : 3 years .

origin : USA . ERUOPE .

microprocessor control

digital display .

With silencer

max flow 1600 L/min .

230 V.

sound pressure : 65 Db.

With amalgam separator

Minimum enough for 4 dental units .

with vacuum selection valve

Complete system with all accessories

10 years availability spare parts.

Service and user manuals.

السعر يشمل التركيب والتوصيل للموقع الطابق الأرضي كلية طب الأسنان - جنين . تلتزم الشركة بزيارة الموقع لأبداء أية ملاحظة تلتزم في عرض السعر



<u>Power suction for dental center</u>	<u>Compliance Yes / No</u> <u>(if no put your comments)</u>
<u>Manufacture</u>	<u>Manufacture</u>
<u>Model</u>	<u>Model</u>
<u>Warranty : 3 years .</u>	<u>Yes / No</u>
<u>Origin: USA. ERUOPE.</u>	<u>Yes / No</u>
<u>Delivery time</u>	<u>Yes / No</u>
<u>microprocessor control</u>	<u>Yes / No</u>
<u>digital display .</u>	<u>Yes / No</u>
<u>With silencer</u>	<u>Yes / No</u>
<u>max flow 1600 L/min .</u>	<u>Yes / No</u>
<u>230 V.</u>	<u>Yes / No</u>
<u>sound pressure: 65 Db.</u>	<u>Yes / No</u>
<u>With amalgam separator</u>	
<u>Minimum enough for 4 dental units .</u>	
<u>with vacuum selection valve</u>	
<u>Complete system with all accessories .</u>	
<u>Your warranty must be include all spare parts and labor .</u>	<u>Yes / No</u>
<u>Your warranty include at least two visits at least (preventive maintenance) in site for each year warranty from the date of the installation .</u>	<u>Yes / No</u>
<u>10 years Warranty for spare parts Availability from date of instillation</u>	<u>Yes / No</u>
<u>Price should be include installation</u>	<u>Yes / No</u>
<u>Service & operation manuals and spare parts list are included</u>	<u>Yes / No</u>
<u>Date of manufacturing system not less than 2018 .</u>	<u>Yes / No</u>



Item 2**Simulator (Phantom Head)****Brand name.****3 years warranty, 10 years availability spare parts.****Origin: USA, EURO.****Complete Patient Simulator with all accessories****(Phantom Head, Led Light, assistant element, delivery unit, 2 stools (doctor /assistant), With all standard accessories.**

- يجب أن يكون الجهاز في العرض المقدم من الشركة واضح متطلبات التركيب من حيث: ماء, هواء, كهرباء, واية كوابل شفت والمساحة المطلوبة للجهاز (طول , عرض) مع التأكيد على ان المساحة محددة ويجب توضيح إمكانية التركيب للجهاز المقدم قبل تقديم العرض (يجب معاينة الموقع)
- يجب على الشركة تقديم العرض كاملا مع الأسنان وأدوات **Hand pieces**
- **Delivery Unit:**
 - * Pneumatic control.
 - * 3 positions : 3 way syringes (autoclavable with 2 spare tips) , 2 hand pieces (Midwest 4 holes
 - * Built in high volume surgical suction system driven by Air (Air venture) with built in trapping container to be empty manually.
 - * Water bottles (Air Pressurized fresh water bottle) durable bottle at least 1 litter capacity .
 - * Angular 3 way syringe with 2 Autoclavable tips.
 - * Foot pedal (with water On/Off)
- **Assistant's element :**
 - * 3-positions holder: small saliva ejector, high volume ejector
 - * Water : aqua bottle system
 - * Input control and regulation for Water and air of Delivery Unit .
 - * Main switch (to turn off electric and air) .
 - * Solid cast metal construction and double epoxy paint finish .
- **Dental light :**
 - * LED (35,000 Lux) / 5,000k . with self balance arm.
- **Patient Simulator.**
 - * Full simulation manikin for real human head and neck(in dimensions and shape and touch) with heavy duty rubber face mask with natural elasticity and smoothness touch with suitable attachment between manikin and unit.
 - * Simulator movement: (Up ,Down ,forward and back).with all the possibilities to fix the Phantom head on it.
 - * Easy to install articulated and magnetic installed jaws, including easy to replaced teeth
 - * Heavy duty rubber drainage mask can be connected to suction system.
 - * **Optional price :** complete teeth set. .
 - * **Optional price :** One complete root canal treatment teeth set.
- **Your unit price should be included With two stools .**
- **Your unit price should be included Lubrication spray bottle with each dental unit.**
- **High speed Handpieces (Q /3 for each dental unit with Q/2 head Cartridge) :**
Midwest 4holes, push button , 35,000rpm , autoclavable / disinfectant ,
ceramic bearing , internal cooling , Working pressure 2-3 bar ,Two years warranty , .
- **Slow speed kit (Q /2 for each dental unit) :**
 Electric motor, contra angle, straight , internal cooling .
 , 100 - 40,000 rpm, Two years warranty.



يجب تعبئة الجدول بالأسفل بالإضافة الى تقديم عرض الشركة التقني

<u>Simulator (Phantom Head)</u>	<u>Compliance</u> <u>Yes / No</u> <u>(if no put your</u> <u>comments)</u>
<u>Manufacture</u>	<u>Manufacture</u>
<u>Model</u>	<u>Model</u>
<u>Origin</u>	<u>Origin</u>
<u>Delivery time</u>	<u>Delivery time</u>
<u>3 years warranty, 10 years availability spare parts.</u>	<u>Yes / No</u>
<u>Complete Patient Simulator with all accessories</u>	<u>Yes / No</u>
<u>(Phantom Head, Led Light, delivery unit , assistant element, 2 stools (doctor /assistant), With all standard accessories.</u>	
<u>• Delivery Unit:</u>	<u>Yes / No</u>
<u>Pneumatic control.</u>	<u>Yes / No</u>
<u>3 positions : 3 way syringes (autoclavable with 2 spare tips) , 2 hand pieces (Midwest 4 holes</u>	<u>Yes / No</u>
<u>Built in high volume surgical suction system driven by Air (Air venture) with built in trapping container to be empty manually.</u>	<u>Yes / No</u>
<u>Water bottles (Air Pressurized fresh water bottle) durable bottle at least 1 litter capacity .</u>	
<u>Angular 3 way syringe with 2 Autoclavable tips.</u>	
<u>Foot pedal (with water On/Off)</u>	<u>Yes / No</u>
<u>Pneumatic control.</u>	<u>Yes / No</u>
<u>3 positions : 3 way syringes (autoclavable with 2 spare tips) , 2 hand pieces (Midwest 4 holes</u>	<u>Yes / No</u>
<u>• Assistant's element :</u>	<u>Yes / No</u>
<u>4-position holders: small saliva ejector, high volume ejector.</u>	<u>Yes / No</u>
<u>Water :: aqua bottle system</u>	<u>Yes / No</u>
<u>Input control and regulation for Water and air of Delivery Unit .</u>	<u>Yes / No</u>
<u>Main switch (to turn off electric and air) .</u>	<u>Yes / No</u>
<u>• Dental light :</u>	<u>Yes / No</u>
<u>LED (35,000 Lux) / 5,000k & self balance arm.</u>	<u>Yes / No</u>
<u>• Patient Simulator.</u>	<u>Yes / No</u>
<u>Full simulation manikin for real human head and neck(in dimensions and shape and touch) with heavy duty rubber face mask with natural elasticity and smoothness touch with suitable attachment between manikin and unit.</u>	<u>Yes / No</u>
<u>Simulator movement: (Up ,Down ,forward and back).with all the possibilities to fix the Phantom head on it.</u>	<u>Yes / No</u>
<u>Easy to install articulated and magnetic installed jaws, including easy to replaced teeth</u>	<u>Yes / No</u>
<u>Heavy duty rubber drainage mask can be connected to suction system.</u>	<u>Yes / No</u>
<u>Optional price : One complete teeth set. .</u>	<u>Yes / No</u>
<u>Optional price : One complete root canal treatment teeth set.</u>	<u>Yes / No</u>
<u>• Your unit price should be included with two stools</u>	<u>Yes / No</u>



• Your unit price should be included Lubrication spray bottle with each dental unit.	<u>Yes / No</u>
	<u>Yes / No</u>
• High speed Handpieces (<u>Q /3 for each dental unit with Q/2 head Cartridge</u>) :	<u>Yes / No</u>
Midwest 4holes, push button, 35,000rpm , autoclavable / disinfectant , ceramic bearing , internal cooling , Working pressure 2-3 bar , 2 years warranty .	<u>Yes / No</u>
• Slow speed kit (<u>Q /2 for each dental unit</u>) :	<u>Yes / No</u>
Electric motor, contra angle , straight	<u>Yes / No</u>
100 - 40,000 rpm, 2 years warranty .	<u>Yes / No</u>
	<u>Yes / No</u>
Your warranty must be include all spare parts and labor.	<u>Yes / No</u>
Your warranty include at least two visits at least (preventive maintenance) in site for each year warranty from the date of the installation .	<u>Yes / No</u>
Price should be include installation and team training to(doctor , staff ,operator for operation training) .	<u>Yes / No</u>
Service & operation manuals and spare parts list are included	<u>Yes / No</u>

* تلتزم الشركة بزيارة الموقع المخصص قبل التسعير لإبداء جميع متطلبات التركيب التي تلزم لعمل الجهاز من حيث الموقع و الكهرباء والماء وتوضيح ذلك في العرض المقدم من قبلها.



Item 3**Thermal Sealer machine****Brand name.****3 years warranty, 10 years availability spare parts .****Origin: USA, EURO****Simple .**

Sealing band width: 250 mm .

Over heat protection.

With cutting blade.

Power: 700 w .

220- 240 V .

يجب تعبئة الجدول بالأسفل بالإضافة الى تقديم عرض الشركة التقني

<u>Thermal Sealer machine</u>	<u>Compliance Yes / No</u> <u>(if no put your comments)</u>
<u>Manufacture</u>	<u>Manufacture</u>
<u>Model</u>	<u>Model</u>
<u>Origin</u>	<u>Origin</u>
<u>Delivery time</u>	<u>Delivery time</u>
<u>3 years warranty, 10 years availability spare parts.</u>	<u>Yes / No</u>
Sealing band width : 250 mm .	<u>Yes / No</u>
Over heat protection .	<u>Yes / No</u>
With cutting blade .	<u>Yes / No</u>
Power : 700 w .	<u>Yes / No</u>
220- 240 V .	<u>Yes / No</u>
<u>Your warranty must be include all spare parts and labor .</u>	<u>Yes / No</u>
<u>Price should be include installation and team training in site .</u>	<u>Yes / No</u>
<u>Service & operation manuals are included & Date of manufacturing of system not less than 2018 .</u>	<u>Yes / No</u>



Item 4Apex locator

- Brand name.
- Origin: USA, Europe, japan.
- 3 years warranty, 10 years availability spare parts
- Power: AC and battery.
- Clear display.
- Auto detects apex accurately in wet or dry .
- Alert Sound detect location of file clip .
- High detection accuracy rate
- System include : apex locator with probe cord qty (3 pcs) ,file clip qty(3 pcs) , lip hook qty (3 pcs) , **apex tester qty (1 pcs)** and battery (with one sets extra) .

يجب تعبئة الجدول بالأسفل بالإضافة الى تقديم عرض الشركة التقني

<u>Apex locator</u>	<u>Compliance Yes / No</u> <u>(if no put your comments</u> <u>)</u>
<u>Manufacture</u>	<u>Manufacture</u>
<u>Model</u>	<u>Model</u>
<u>Origin : USA , Europe</u>	<u>Origin</u>
<u>Delivery time</u>	<u>Delivery</u>
<u>3 years warranty</u>	<u>Yes/No</u>
<u>Power: AC and battery.</u>	<u>Yes/No</u>
<u>Clear display.</u>	<u>Yes/No</u>
<u>Auto detects apex accurately in wet or dry .</u>	<u>Yes/No</u>
<u>Alert Sound detect location of file clip .</u>	<u>Yes/No</u>
<u>High detection accuracy rate</u>	<u>Yes/No</u>
<u>System include : apex locator with probe cord qty (3 pcs) ,file clip qty(3 pcs) , lip hook qty (3 pcs) apex tester qty (1 pcs) and battery (with one sets extra) .</u>	<u>Yes/No</u>
<u>User's and service manual.</u>	<u>Yes/No</u>
<u>Price include installation and team training in site.</u>	<u>Yes/No</u>
<u>3 years warranty, 10 years availability spare parts</u>	<u>Yes/No</u>
<u>Date of manufacture not less than 2018</u>	



Item 5**Ultrasonic bath**

- Good Brand name.
- Origin: USA, Europe, japan.
- For cleaning dental and medical tools .
- Microprocessor control .
- Frequency : 37khz .
- With temperature control
- 12 L.
- With cover .
- With basket (immersion basket)
- Anti chemical and corrosive stainless steel .
- With timer

يجب تعبئة الجدول بالأسفل بالإضافة الى تقديم عرض الشركة التقني

<u>Ultrasonic bath</u>	<u>Compliance Yes / No</u> <u>(if no put your comments</u>
<u>Manufacture</u>	<u>Manufacture</u>
<u>Model</u>	<u>Model</u>
<u>Origin : USA , Europe</u>	<u>Origin</u>
<u>Delivery time</u>	<u>Delivery</u>
<u>3 years warranty</u>	<u>Yes/No</u>
<u>cleaning dental and medical tools .</u>	<u>Yes/No</u>
<u>Microprocessor control .</u>	
<u>Frequency : 37khz .</u>	
<u>With temperature control</u>	
<u>12 L.</u>	
<u>With cover .</u>	
<u>With basket (immersion basket)</u>	
<u>Anti chemical and corrosive stainless steel .</u>	
<u>With timer</u>	
<u>On/off switch .</u>	
<u>User's and service manual.</u>	<u>Yes/No</u>
<u>Price include installation and team training in site.</u>	<u>Yes/No</u>
<u>3 years warranty, 10 years availability spare parts</u>	<u>Yes/No</u>
<u>Date of manufacture not less than 2018</u>	



Item 6**Led CURING LIGHT**

- Good Brand name.
- Origin: USA, Europe, japan.
- LED technology .
- 1,600 mW/cm2 .
- Different curing modes .
- with short curing time .
- Protective shield .
- Portable and cordless .
- With changer and rechargeable battery .
- Easy to change battery back and light cure tip .

Option price :

Tips and rechargeable battery .

يجب تعبئة الجدول بالأسفل بالإضافة الى تقديم عرض الشركة التقني

<u>Led CURING LIGHT</u>	<u>Compliance Yes / No</u> <u>(if no put your comments</u>
<u>Manufacture</u>	<u>Manufacture</u>
<u>Model</u>	<u>Model</u>
<u>Origin : USA , Europe</u>	<u>Origin</u>
<u>Delivery time</u>	<u>Delivery</u>
<u>3 years warranty</u>	<u>Yes/No</u>
<u>LED technology .</u>	<u>Yes/No</u>
<u>1,600 mW/cm2 .</u>	<u>Yes/No</u>
<u>Different curing modes .</u>	<u>Yes/No</u>
<u>with short curing time .</u>	<u>Yes/No</u>
<u>Portable and cordless .</u>	<u>Yes/No</u>
<u>With changer and rechargeable battery .</u>	<u>Yes/No</u>
<u>Easy to change battery back and light cure tip .</u>	<u>Yes/No</u>
<u>Option price :</u>	<u>Yes/No</u>
<u>Tips and rechargeable battery .</u>	<u>Price</u>
<u>User's and service manual.</u>	<u>Yes/No</u>
<u>Price include installation and team training in site.</u>	<u>Yes/No</u>
<u>3 years warranty, 10 years availability spare parts</u>	<u>Yes/No</u>
<u>Date of manufacture not less than 2018</u>	



Item 7**Benchtop Ultrasonic scaler unit**

- Brand name.
- Origin: USA, Europe, japan.
- Power: AC and battery.
- Microprocessor control.
- With water tank (irrigation) .
- Led handpiece . with steel tip .
- Water adjusted on/off and spray function .
- **cord Handpiece**
- **autoclavable Handpieces**
- Adjustable water control.
- Operated by hand / foot control

يجب تعبئة الجدول بالأسفل بالإضافة الى تقديم عرض الشركة التقني

<u>Benchtop Ultrasonic scaler unit</u>	<u>Compliance Yes / No</u> <u>(if no put your comments</u> <u>)</u>
<u>Manufacture</u>	<u>Manufacture</u>
<u>Model</u>	<u>Model</u>
<u>Origin : USA , Europe</u>	<u>Origin</u>
<u>Delivery time</u>	<u>Delivery</u>
<u>3 years warranty</u>	<u>Yes/No</u>
<u>Power: AC and battery.</u>	<u>Yes/No</u>
<u>For endo cleaning and general application .</u>	<u>Yes/No</u>
<u>Microprocessor control .</u>	<u>Yes/No</u>
<u>autoclavable Handpieces</u>	<u>Yes/No</u>
<u>Adjustable water control</u>	<u>Yes/No</u>
<u>Operated by hand / foot control</u>	<u>Yes/No</u>
<u>User's and service manual.</u>	<u>Yes/No</u>
<u>Price include installation and team training in site.</u>	<u>Yes/No</u>
<u>3 years warranty, 10 years availability spare parts</u>	<u>Yes/No</u>
<u>Date of manufacture not less than 2018</u>	



Item 8**Endodontic Rotary Motor**

- Brand name.
- Origin: USA, Europe, japan.
- Power: AC and battery.
- Clear display.
- Accept Different brands files .
- lightweight Autoclavable handpiece with a small head
- reciprocation and rotary movements
- With contra angle (push button head)
- Wide torque setting up to (7 Ncm) .
- Adjustable speed : 100 – 1100 rpm .
- System include: Endo Rotary unit with two contra angle , cord , hand pieces stand Complete system .

يجب تعبئة الجدول بالأسفل بالإضافة الى تقديم عرض الشركة التقني

<u>Endodontic Rotary Motor</u>	<u>Compliance Yes / No</u> <u>(if no put your comments</u> <u>)</u>
<u>Manufacture</u>	<u>Manufacture</u>
<u>Model</u>	<u>Model</u>
<u>Origin : USA , Europe</u>	<u>Origin</u>
<u>Delivery time</u>	<u>Delivery</u>
<u>3 years warranty</u>	<u>Yes/No</u>
<u>Power: AC and battery.</u>	<u>Yes/No</u>
<u>Brand name.</u>	<u>Yes/No</u>
<u>Origin: USA, Europe, japan.</u>	<u>Yes/No</u>
<u>Power: AC and battery.</u>	<u>Yes/No</u>
<u>Clear display.</u>	<u>Yes/No</u>
<u>Accept Different brands files .</u>	<u>Yes/No</u>
<u>lightweight Autoclavable handpiece with a small head</u>	<u>Yes/No</u>
<u>reciprocation and rotary movements</u>	<u>Yes/No</u>
<u>With contra angle (push button head)</u>	<u>Yes/No</u>
<u>System include: Endo Rotary unit with two contra angle , cord , hand pieces stand Complete system .</u>	<u>Yes/No</u>
<u>User's and service manual.</u>	<u>Yes/No</u>
<u>Price include installation and team training in site.</u>	<u>Yes/No</u>
<u>3 years warranty, 10 years availability spare parts</u>	<u>Yes/No</u>
<u>Date of manufacture not less than 2018</u>	



Item 9**Bench Top Sterilizer 25 L (dental)**Brand name, Origin: USA, EURO3 years warranty, 10 years availability spare parts.Application: dental .Volume: 25 Litters, Table Top .Automatic Microprocessor control.Quick cycles sterilization (heat , sterilization , dry)Display for (cycle, Temp, pressure, time, status, Error) .With pre and post vacuumCycle information recovery in the case of power failure or cycle interruption ProgrammablePressure and temperature Control.Over heat safety protection.Stainless steel chamber and door with double safety locking device, preventsWater level sensor for insufficient water detector in chamber or reservoirAir filter for drying stage.2 Stainless steel trays included.Voltage 220V.Cleaning material for cleaning of internal chamber and reservoir tank (enough to 60 run cycles

)

Electrical Protection.Built in printer with extra 7-rolls paper included in main Total Price.NIST Certificate.

يجب تعبئة الجدول بالأسفل بالإضافة الى تقديم عرض الشركة التقني

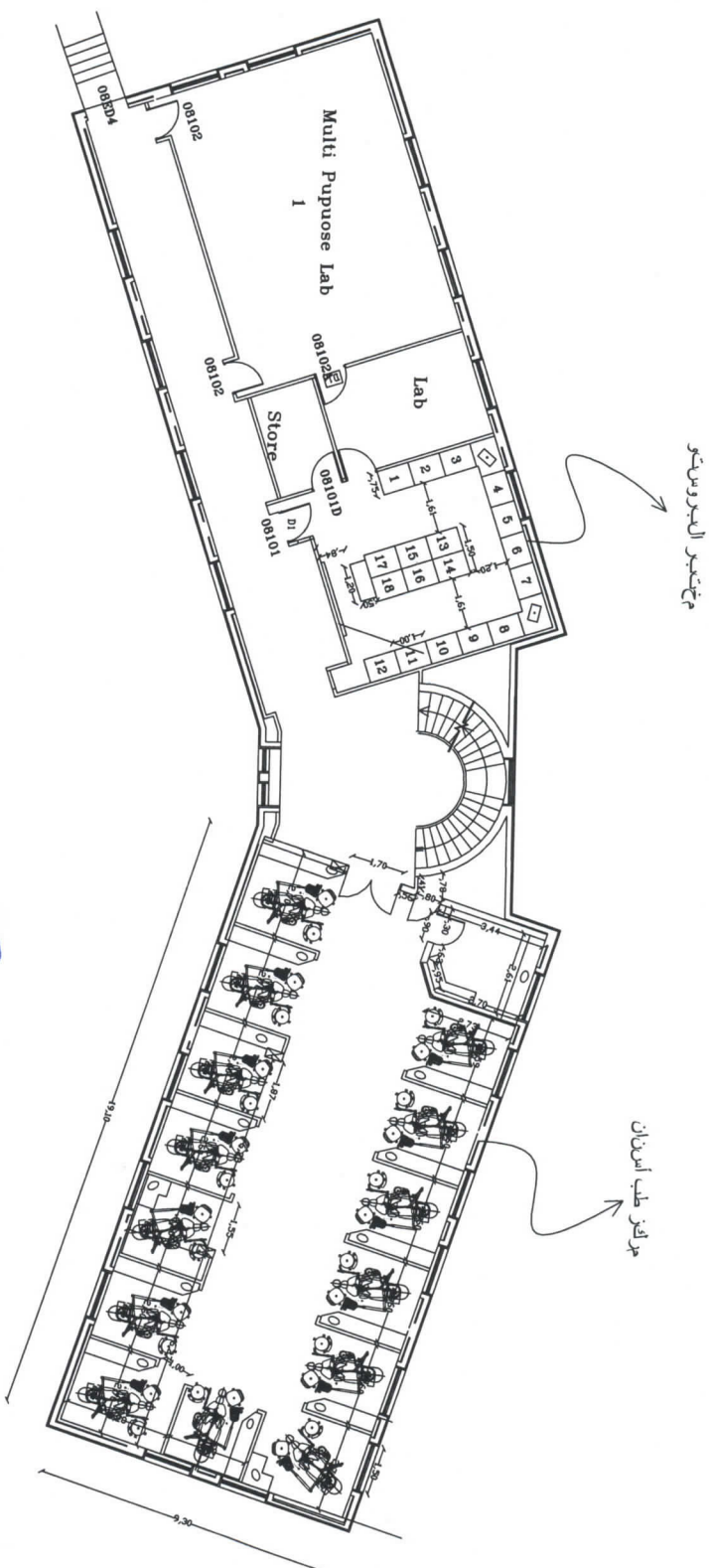
Bench Top Sterilizer 25 L (dental)	Compliance Yes / No (if no put your comments)
<u>Manufacture</u>	<u>Manufacture</u>
<u>Model</u>	<u>Model</u>
<u>Origin</u>	<u>Origin</u>
<u>Delivery time</u>	<u>Delivery time</u>
<u>3 years warranty, 10 years availability spare parts.</u>	<u>Yes / No</u>
<u>Volume : 25 Litters & Table Top .</u>	<u>Yes / No</u>
<u>Automatic Microprocessor control .</u>	<u>Yes / No</u>
<u>Display for (cycle , Temp, pressure, time , status)</u>	<u>Yes / No</u>
<u>Cycle information recovery in the case of power failure or cycle interruption Programmable</u>	<u>Yes / No</u>
<u>Pressure and temperature Control.</u>	<u>Yes / No</u>
<u>Over heat safety protection.</u>	<u>Yes / No</u>
<u>With pre and post vacuum</u>	<u>Yes / No</u>
<u>Stainless steel chamber and door with double safety locking device , prevents</u>	<u>Yes / No</u>
<u>Water level sensor for insufficient water detector in chamber or reservoir</u>	<u>Yes / No</u>
<u>Air filter for drying stage.</u>	<u>Yes / No</u>
<u>2 Stainless steel trays included.</u>	<u>Yes / No</u>
<u>Cleaning material for cleaning of internal chamber and reservoir tank (enough to 60 run cycles)</u>	<u>Yes / No</u>
<u>Electrical Protection.</u>	<u>Yes / No</u>
<u>Built in printer with extra 7 rolls paper included in main Total .Price.</u>	<u>Yes / No</u>
<u>NIST Certificate.</u>	<u>Yes / No</u>
<u>Your warranty must be include all spare parts and labor.</u>	<u>Yes / No</u>
<u>Price should be include installation and team training to(doctor , staff ,operator for operation training) in site .</u>	<u>Yes / No</u>
<u>Service & operation manuals are included & Date of manufacturing of system not less than 2018.</u>	<u>Yes / No</u>



Item 10**Capsule Amalgamator**For dental labGood Brand Name and Country of origin (USA , Europe , Japan).Dental amalgamator.Easy pad controls with Digital display.Door safety feature.Mixing frequency: not less than 4200 oscillations/min.Mixing time: Adjustable from 1 to 99 seconds .Oscillating range: not less than 25mm.Quiet low vibration available.Sealed mix area.Door safety feature.Multi-use mixer (different kinds of capsules).Complete and ready to use .Kindly your offer will not be taken into our consideration if you don't fill below table

<u>Capsule Amalgamator</u>	<u>Compliance Yes / No</u> <u>(if no put your comments</u>
<u>Manufacture</u>	<u>Manufacture</u>
<u>Model</u>	<u>Model</u>
<u>Origin</u>	<u>Origin</u>
<u>Delivery time</u>	<u>Delivery time</u>
<u>3 years warranty .</u>	<u>Yes / No</u>
<u>Dental amalgamator.</u>	<u>Yes / No</u>
<u>Easy pad controls with Digital display.</u>	<u>Yes / No</u>
<u>Door safety feature.</u>	<u>Yes / No</u>
<u>Mixing frequency: not less than 4200 oscillations/min.</u>	<u>Yes / No</u>
<u>Mixing time: Adjustable from 1 to 99 seconds .</u>	<u>Yes / No</u>
<u>Oscillating range: not less than 25mm.</u>	<u>Yes / No</u>
<u>Quiet low vibration available.</u>	<u>Yes / No</u>
<u>Sealed mix area.</u>	<u>Yes / No</u>
<u>Door safety feature.</u>	<u>Yes / No</u>
<u>Multi-use mixer (different kinds of capsules).</u>	<u>Yes / No</u>
<u>Complete and ready to use .</u>	<u>Yes / No</u>
<u>Service and user manual And spare parts list included .</u>	<u>Yes / No</u>
<u>Electrical : 220 V , 50 HZ .</u>	<u>Yes / No</u>
<u>10 years Warranty for spare parts Availability from date of instillation</u>	<u>Yes / No</u>
<u>Price include installation and team training in site.</u>	<u>Yes / No</u>
<u>Service & operation manuals are included with spare part list .</u>	<u>Yes / No</u>
<u>Date of manufacturing of system not less than 2018 .</u>	<u>Yes / No</u>





07/07/2017 10:00:00 AM

ARAB AMERICAN UNIT
- JENIN

PROJECT :
تأهيل مختبر
ي أقسامت الجامع
الأسنان ، الأعم
، السجق

المرء الأول :
ل تأهيل مركز طب
أسنان ومختبر
ومركز فني إكلية
طب الأسنان

Drawing Name
ل تأهيل مركز طب
أسنان ومختبر
ومركز فني إكلية
طب الأسنان

DESIGN :
Engineering &
Maintenance
Department

Drawing Numb
A01

SCALE 1

